

การประเมินผลการดำเนินงาน
ตามตัวชี้วัดกระทรวงสาธารณสุข

ประจำปีงบประมาณ 2565

เข้าสู่ไตรมาสที่ 2

(ประจำเดือน มกราคม 2565)





แผนงาน/โครงการ และตัวชี้วัดของกระทรวงสาธารณสุข ปีงบประมาณ 2565
 (ฉบับแก้ไขครั้งที่ 1 ณ วันที่ 2 ธ.ค. 64) **14** แผนงาน **38** โครงการ **75** ตัวชี้วัด

4 Excellence
ยุทธศาสตร์
ความเป็นเลิศ



PP&P

4 แผนงาน
 7 โครงการ
 18 ตัวชี้วัด

ตัวชี้วัดที่ 1 - 21

Service

5 แผนงาน
 22 โครงการ
 31 ตัวชี้วัด

ตัวชี้วัดที่ 22 - 57

No target ตัวชี้วัดที่
 53,54,56,57

People

1 แผนงาน
 2 โครงการ
 3 ตัวชี้วัด

ตัวชี้วัดที่ 58 - 60

Governance

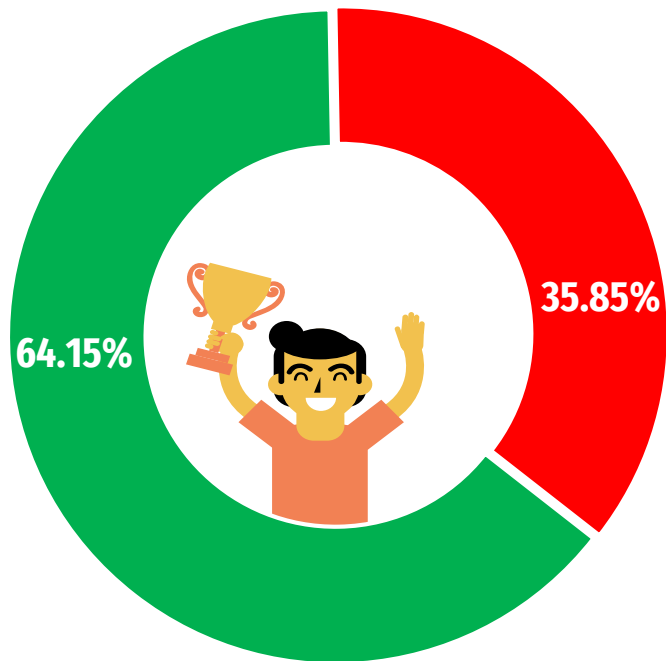
4 แผนงาน
 7 โครงการ
 13 ตัวชี้วัด

ตัวชี้วัดที่ 61 - 75

No target ตัวชี้วัดที่
 62,71,72,74,75

จังหวัดราชบุรี มีตัวชี้วัดที่ต้องประเมินทั้งสิ้น **66** ตัวชี้วัด

จังหวัดราชบุรี มีตัวชี้วัดทั้งหมด 66 ข้อ ประเมิน Q2 จำนวน 53 ข้อ ผ่าน 34 ข้อ คิดเป็น ร้อยละ 64.15 (ไม่ผ่าน 19 ข้อ)



■ ผ่าน ■ ไม่ผ่าน



PP&P ไม่ผ่าน 6 ข้อ

ตัวชี้วัดที่ 1/2/8/9/13/15



Service ไม่ผ่าน 10 ข้อ

ตัวชี้วัดที่
23/25/26/29/30/3839/
42/46/55



People ไม่ผ่าน 1 ข้อ

ตัวชี้วัดที่ 60



Governance ไม่ผ่าน 2 ข้อ

ตัวชี้วัดที่ 61/63





PP&P

1. อัตราส่วนการตายมารดาไทยต่อการเกิดมีชีพแสนคน (<17/100,000)

ตัวชี้วัดระดับรพ.

ลำดับตัวชี้วัด, ชื่อตัวชี้วัด	เกณฑ์	เมืองฯ	บ้านโป่ง	โพธาราม	ดำเนิน สะดวก	จอมบึง	ปากท่อ	บางแพ	เจ็ดเสมียน	สวนผึ้ง	วัดเพลง	บ้านคา	ราชบุรี
1. อัตราส่วนการตายมารดาไทยต่อการเกิดมีชีพแสนคน (<17/100,000)	17	0.00	0.00	0.00	0.00	0.00	0.00	0.00	0.00	0.00	0.00	12,500.00	64.18
A = จำนวนมารดาตายระหว่างการตั้งครรภ์ การคลอด หลังคลอด 42 วัน หลังคลอดทุกสาเหตุ ยกเว้นอุบัติเหตุ ในช่วงเวลาที่กำหนด		0	0	0	0	0	0	0	0	0	0	1	1
B = จำนวนการเกิดมีชีพทั้งหมดในช่วงเวลาเดียวกัน		812	288	194	119	73	22	10	1	29	2	8	1,558



PP&P

2. เด็กไทยมีการเจริญเติบโตและพัฒนากการสมวัย

ตัวชี้วัดระดับ สสอ.

ลำดับตัวชี้วัด, ชื่อตัวชี้วัด	เกณฑ์	เมืองฯ	บ้านโป่ง	โพธาราม	ดำเนิน สะดวก	จอมบึง	ปากท่อ	บางแพ	เจ็ด เสมียน	สวนผึ้ง	วัดเพลง	บ้านคา	ราชบุรี
2. เด็กไทยมีการเจริญเติบโตและพัฒนากการสมวัย		ไม่ผ่าน	ไม่ผ่าน	ไม่ผ่าน	ไม่ผ่าน	ผ่าน	ไม่ผ่าน	ผ่าน		ไม่ผ่าน	ผ่าน	ไม่ผ่าน	ไม่ผ่าน
2.1. ร้อยละของเด็กอายุ 0-5 ปี สูงดีสมส่วนและส่วนสูงเฉลี่ยที่อายุ 5 ปี	63	60.86	72.73	63.48	69.90	69.77	60.84	63.45		53.91	65.05	61.01	65.20
A1 = จำนวนเด็กอายุ 0-5 ปี สูงดีสมส่วน		1,776	2,646	2,128	1,637	1,318	1,106	847		703	214	518	12,893
B1 = จำนวนเด็กอายุ 0 - 5 ปี ที่ชั่งน้ำหนักและวัดส่วนสูงทั้งหมด		2,918	3,638	3,352	2,342	1,889	1,818	1,335		1,304	329	849	19,774
2.2 ร้อยละของเด็กอายุ 0-5 ปี มีพัฒนาการสมวัย	85	68.71	61.32	80.30	80.41	86.35	85.17	92.89		91.39	91.53	76.55	76.89
A = จำนวนเด็ก 9, 18, 30, 42 และ 60 เดือน ที่ได้รับการตรวจคัดกรองพัฒนาการโดยใช้คู่มือเฝ้าระวังและส่งเสริมพัฒนาการเด็กปฐมวัย (DSPM) แล้วผลการตรวจคัดกรอง ผ่านครบ 5 ด้าน ในการตรวจคัดกรองพัฒนาการครั้งแรก		403	433	430	302	225	294	150		164	37	87	2,525
a = จำนวนเด็ก 9, 18, 30, 42 และ 60 เดือน ที่ได้รับการตรวจคัดกรองพัฒนาการพบพัฒนาการสงสัยล่าช้า และได้รับการติดตามกระตุ้นพัฒนาการ และประเมินซ้ำแล้วผลการประเมิน ผ่านครบ 5 ด้านภายใน 30 วัน (1B260)		102	87	161	88	104	62	59		59	17	24	763
B = จำนวนเด็กอายุ 9, 18, 30, 42 และ 60 เดือน ทั้งหมด ในช่วงเวลาที่กำหนด		735	848	736	485	381	418	225		244	59	145	4,276



8. จำนวนคนมีความรอบรู้สุขภาพ

ตัวชี้วัดระดับ สสอ.

ลำดับตัวชี้วัด, ชื่อตัวชี้วัด	เกณฑ์	เมืองฯ	บ้านโป่ง	โพธาราม	ดำเนิน สะดวก	จอมบึง	ปากท่อ	บางแพ	เจ็ด เสมียน	สวนผึ้ง	วัดเพลง	บ้านคา	ราชบุรี
8. จำนวนคนมีความรอบรู้สุขภาพ	131,342	36.66	27.89	88.86	76.47	107.18	91.33	34.59		60.10	108.71	103.66	61.12
A = จำนวนคนที่ลงทะเบียน	100%	11,141	7,245	18,286	10,589	10,471	9,360	2,327		4,894	1,998	3,960	80,271
B = เป้าหมายจากกระทรวง (ครอบคลุม)		30,389	25,980	20,578	13,847	9,770	10,249	6,728		8,143	1,838	3,820	131,342

9. ประชาชนมีพฤติกรรมป้องกันโรคฟุ้งประสงค์

ตัวชี้วัดระดับ คปสอ.

ลำดับตัวชี้วัด, ชื่อตัวชี้วัด	เกณฑ์	เมืองฯ	บ้านโป่ง	โพธาราม	ดำเนิน สะดวก	จอมบึง	ปากท่อ	บางแพ	เจ็ด เสมียน	สวนผึ้ง	วัดเพลง	บ้านคา	ราชบุรี
9. ประชาชนมีพฤติกรรมป้องกันโรคฟุ้งประสงค์	80	86.44	62.50	79.37	72.53	87.50	100.00	100.00		50.00	88.89	71.43	79.25
A=จำนวนผู้ตอบแบบสำรวจที่มีพฤติกรรมที่ทั้งประสงค์ คือ ปฏิบัติได้ครบทั้ง DMH หรือหลักปฏิบัติ 3 ข้อ		102	5	50	132	28	15	4		1	16	25	378
B = จำนวนผู้ตอบแบบสำรวจทั้งหมด		118	8	63	182	32	15	4		2	18	35	477



PP&P

13. ร้อยละการตรวจติดตามยืนยันวินิจฉัยกลุ่มสงสัยป่วยโรคเบาหวาน และ/หรือความดันโลหิตสูง

ตัวชี้วัดระดับ คปสอ.

ลำดับตัวชี้วัด, ชื่อตัวชี้วัด	เกณฑ์	เมืองฯ	บ้านโป่ง	โพธาราม	ดำเนินสะดวก	จอมบึง	ปากท่อ	บางแพ	เจ็ดเสมียน	สวนผึ้ง	วัดเพลง	บ้านคา	ราชบุรี
13. ร้อยละการตรวจติดตามยืนยันวินิจฉัยกลุ่มสงสัยป่วยโรคเบาหวาน และ/หรือความดันโลหิตสูง		ไม่ผ่าน เกณฑ์	ไม่ผ่าน เกณฑ์	ไม่ผ่าน เกณฑ์	ไม่ผ่าน เกณฑ์	ไม่ผ่าน เกณฑ์	ไม่ผ่าน เกณฑ์	ไม่ผ่าน เกณฑ์	ไม่ผ่าน เกณฑ์	ไม่ผ่าน เกณฑ์	ไม่ผ่าน เกณฑ์	ไม่ผ่าน เกณฑ์	ไม่ผ่าน เกณฑ์
13.1 ร้อยละการตรวจติดตามกลุ่มสงสัยป่วยโรคเบาหวาน (DM)	40	0.00	8.43	1.30	34.09	3.60	5.68	4.35	4.76	6.67	36.84	8.41	7.70
13.2 ร้อยละการตรวจติดตามกลุ่มสงสัยป่วยโรคความดันโลหิตสูง (HT)	60	0.40	10.53	3.44	10.95	0.39	0.43	0.00	0.00	21.40	0.00	92.59	6.20
A = จำนวนประชากรสงสัยป่วยโรคเบาหวานอายุ 35 ปี ขึ้นไป ในเขตรับผิดชอบได้รับการตรวจยืนยันวินิจฉัย โดยการตรวจระดับพลาสมากลูโคสหลังอดอาหารมากกว่า 8 ชั่วโมง (FPG) ทางห้องปฏิบัติการ ในสถานบริการสาธารณสุข โดยสามารถตรวจติดตามยืนยันวินิจฉัยได้ตั้งแต่ 1 วันถัดไป หลังจากวันที่คัดกรองและเป็นผู้สงสัยป่วยเบาหวาน (ภายใน 90 วัน) ตามแนวทางเวชปฏิบัติสำหรับโรคเบาหวาน		0	7	2	15	4	10	1	1	3	7	62	112
B = จำนวนประชากรอายุ 35 ปี ขึ้นไป ในเขตรับผิดชอบที่ได้รับการคัดกรองโรคเบาหวานและเป็นกลุ่มสงสัยป่วยโรคเบาหวาน		41	83	154	44	111	176	23	21	45	19	737	1,454
A = จำนวนประชากรกลุ่มสงสัยป่วยความดันโลหิตสูงอายุ 35 ปี ขึ้นไป ในเขตรับผิดชอบ วัดความดันโลหิตด้วยตนเองที่บ้าน (ทำ Home Blood Pressure Monitoring (HBPM)) ติดต่อกันอย่างน้อย 7 วัน โดยจะต้องได้รับการติดตามวัดความดันโลหิตด้วยตนเองที่บ้าน (ภายใน 90 วัน) หรือ การตรวจวัดความดันโลหิตซ้ำในสถานพยาบาลเดิม (ภายใน 90 วัน) ด้วยวิธีการวัดความดันโลหิตที่ถูกต้องตามมาตรฐาน ตามแนวทางการรักษาโรคความดันโลหิตสูงในเวชปฏิบัติทั่วไป พ.ศ.2562 หลังจากได้รับการคัดกรองความดันโลหิตสูงที่สถานบริการสาธารณสุข หรือในชุมชนแล้ว เพื่อรับการวินิจฉัยโรคความดันโลหิตสูง		2	18	26	15	2	2	0	0	49	0	125	239
B = จำนวนประชากรอายุ 35 ปี ขึ้นไป ในเขตรับผิดชอบที่ได้รับการคัดกรองความดันโลหิตสูงในบึงประมาณ และเป็นกลุ่มสงสัยป่วยความดันโลหิตสูง		502	171	755	137	517	469	565	211	229	166	135	3,857



15. ร้อยละของจังหวัดที่สามารถควบคุมสถานการณ์โรคติดเชื้อไวรัสโคโรนา 2019 (COVID-19) ให้สงบได้ ภายใน 21 – 28 วัน

ตัวชี้วัดระดับ จังหวัด

ลำดับตัวชี้วัด, ชื่อตัวชี้วัด	เกณฑ์	เมืองฯ	บ้านโป่ง	โพธาราม	ดำเนิน สะดวก	จอมบึง	ปากท่อ	บางแพะ	เจ็ด เสมียน	สวนผึ้ง	วัดเพลง	บ้านคา	ราชบุรี
15. ร้อยละของจังหวัดที่สามารถควบคุมสถานการณ์โรคติดเชื้อไวรัสโคโรนา 2019 (COVID-19) ให้สงบได้ ภายใน 21 – 28 วัน	100	100.00	100.00	100.00	100.00	100.00	100.00	100.00		41.67	100.00	100.00	86.79
A = จำนวนจังหวัดที่สามารถควบคุมเหตุการณ์ (Event) การระบาดของโรค COVID-2019 ให้สงบได้ภายใน 21-28 วัน		10	14	4	4	2	1	1		5	1	2	46
B = จำนวนจังหวัดที่เกิดเหตุการณ์ (Event) การระบาดโรคติดเชื้อไวรัสโคโรนา 2019 ที่ได้รับแจ้งทั้งหมด		10	14	4	4	2	1	1		12	1	2	53



Service

26. อัตราความสำเร็จการรักษาผู้ป่วยวัณโรคปอดรายใหม่

ตัวชี้วัดระดับ คปสอ.

ลำดับตัวชี้วัด, ชื่อตัวชี้วัด	เกณฑ์	เมืองฯ	บ้านโป่ง	โพธาราม	ดำเนินสะดวก	จอมบึง	ปากท่อ	บางแพ	เจ็ดเสมียน	สวนผึ้ง	วัดเพลง	บ้านคา	ราชบุรี
26. อัตราความสำเร็จการรักษาผู้ป่วยวัณโรคปอดรายใหม่	Q4												
26.1 อัตราความสำเร็จการรักษาผู้ป่วยวัณโรคปอดรายใหม่ (Regist.ตุลาคม - ธันวาคม 2663)	Q4												
26.2 อัตราความครอบคลุมของการขึ้นทะเบียนรักษาผู้ป่วยวัณโรครายใหม่และกลับเป็นซ้ำ	44	18.80	22.91	7.79	7.44	9.41	4.44	8.47	3.85	5.63	0.00	9.09	12.89
A = จำนวนผู้ป่วยวัณโรคปอดรายใหม่ ที่ขึ้นทะเบียน ในไตรมาสที่ 1 ของปีงบประมาณ พ.ศ. 2565 (1 ตุลาคม - 31 ธันวาคม 2564) โดยมีผลการรักษาหาย (Cured) รวมกับรักษาครบ (Completed) โดยครบรอบรายงานผลการรักษา ในวันที่ 30 กันยายน พ.ศ. 2565		ยังไม่ครบรอบการประเมิน											0
B = จำนวนผู้ป่วยวัณโรคปอดรายใหม่ ที่ขึ้นทะเบียน ในไตรมาสที่ 1 ของปีงบประมาณ พ.ศ. 2565 (1 ตุลาคม - 31 ธันวาคม 2564)		34	21	9	7	3	4	4	1	2	0	3	88
A = จำนวนผู้ป่วยวัณโรครายใหม่และกลับเป็นซ้ำที่ค้นพบและขึ้นทะเบียนในปีงบประมาณ พ.ศ. 2565 (1 ตุลาคม พ.ศ. 2564 - 30 กันยายน พ.ศ. 2565)		50	52	12	9	8	4	5	1	4	0	3	148
B = จำนวนคาดประมาณผู้ป่วยวัณโรครายใหม่และกลับเป็นซ้ำที่ขึ้นทะเบียนรักษาในปีงบประมาณ พ.ศ. 2565 (1 ตุลาคม พ.ศ. 2564 - 30 กันยายน พ.ศ. 2565) คิดจากอัตรา 150 ต่อประชากรแสนคน		266	227	154	121	85	90	59	26	71	16	33	1,148



Service

38. อัตราตายของผู้ป่วยโรคกล้ามเนื้อหัวใจตายเฉียบพลันชนิด STEMI และการให้การรักษาดำเนินการตามมาตรฐานตามเวลาที่กำหนด

ตัวชี้วัดระดับรพ.

ลำดับตัวชี้วัด, ชื่อตัวชี้วัด	เกณฑ์	เมืองฯ	บ้านโป่ง	โพธาราม	ดำเนินสะดวก	จอมบึง	ปากท่อ	บางแพ	เจ็ดเสมียน	สวนผึ้ง	วัดเพลง	บ้านคา	ราชบุรี
38. อัตราตายของผู้ป่วยโรคกล้ามเนื้อหัวใจตายเฉียบพลันชนิด STEMI และการให้การรักษาดำเนินการตามมาตรฐานตามเวลาที่กำหนด		ไม่ผ่านเกณฑ์	ไม่ผ่านเกณฑ์	ไม่ผ่านเกณฑ์	ไม่ผ่านเกณฑ์								ไม่ผ่านเกณฑ์
38.1 อัตราตายของผู้ป่วยโรคกล้ามเนื้อหัวใจตายเฉียบพลันชนิด STEMI (<)	8	9.09	9.09	10.00	20.00	0.00			0.00	0.00	0.00	0.00	8.57
38.2 ร้อยละของการให้การรักษามุ่ป่วย STEMI ได้ตามมาตรฐานเวลาที่กำหนด													
38.2.1 ร้อยละของผู้ป่วย STEMI ที่ได้รับยาละลายลิ่มเลือดได้ตามมาตรฐานเวลาที่กำหนด	60	57.14	80.00	83.33	40.00	100.00	100.00	0.00	100.00	100.00	100.00	0.00	72.22
38.2.2 ร้อยละของผู้ป่วย STEMI ที่ได้รับการทำ Primary PCI ได้ตามมาตรฐานเวลาที่กำหนด	60	0.00	66.67	0.00	100.00	100.00	100.00	0.00	0.00	0.00	0.00	0.00	100.00
A1 = จำนวนผู้ป่วยใน รหัส ICD10 -WHO - I21.0-I21.3 ที่เสียชีวิต ในโรงพยาบาลทั้งหมด		3	1	1	1	0	0	0	0	0	0	0	6
B1 = จำนวนผู้ป่วยใน รหัส ICD10 -WHO - I21.0-I21.3 ที่รับไว้รักษา ในโรงพยาบาลทั้งหมด		33	11	10	5	4	0	0	1	6	0	0	70
A = จำนวนครั้งการรักษาที่สามารถให้ยาละลายลิ่มเลือดภายใน 30 นาที นับจากผู้ป่วยได้รับการวินิจฉัย STEMI (EKG diagnosis) เมื่อมาถึงโรงพยาบาล		16	4	5	2	3	1	2	1	4	1	0	39
B = จำนวนผู้ป่วย STEMI ที่มาถึงโรงพยาบาลและได้รับยาละลายลิ่มเลือดทั้งหมด		28	5	6	5	3	1	0	1	4	1	0	54
C = จำนวนครั้งที่สามารถส่งต่อไปที่โรงพยาบาลที่ทำ PCI ได้ ให้ได้รับการทำ Primary PCI ภายใน 120 นาที นับจากผู้ป่วยได้รับการวินิจฉัย STEMI (EKG diagnosis) เมื่อมาถึงโรงพยาบาล		0	2	0	2	1	1	0	0	0	0	0	6
D = จำนวนผู้ป่วย STEMI ที่มาถึงโรงพยาบาลและได้รับการทำ Primary PCI ทั้งหมด		1	3	0	2	1	1	0	0	0	0	0	6



Service

42. ร้อยละผู้ป่วย CKD ที่มีค่า eGFR ลดลง น้อยกว่าหรือเท่ากับ 5 ml/min/1.73 m²/yr

ตัวชี้วัดระดับรพ.

ลำดับตัวชี้วัด, ชื่อตัวชี้วัด	เกณฑ์	เมืองฯ	บ้านโป่ง	โพธาราม	ดำเนินสะดวก	จอมบึง	ปากท่อ	บางแพ	เจ็ดเสมียน	สวนผึ้ง	วัดเพลง	บ้านคา	ราชบุรี
42. ร้อยละผู้ป่วย CKD ที่มีค่า eGFR ลดลง น้อยกว่าหรือเท่ากับ 5 ml/min/1.73 m²/yr	66	66.23	61.00	58.25	56.75	65.63	40.88	110.26	136.47	60.66	73.81	53.33	64.16
A = จำนวนผู้ป่วยโรคไตเรื้อรัง Stage 3 – 4 สัญชาติไทยที่มารับบริการที่โรงพยาบาล ได้รับการตรวจ creatinine /มีผล eGFR ≥ 2 ค่า และค่าทั้งสองห่างกันไม่น้อยกว่า 3 เดือน โดยพิจารณาจากค่าของ eGFR ตั้งแต่ย้อนหลัง 1 ปีงบประมาณและมีค่าเฉลี่ยการเปลี่ยนแปลง < 5		251	316	226	429	168	65	143	116	37	62	32	1,845
B = จำนวนผู้ป่วยโรคไตเรื้อรัง Stage 3 – 4 สัญชาติไทยที่มารับบริการที่โรงพยาบาลได้รับการตรวจ creatinine /มีผล eGFR ≥ 2 ค่า และค่าทั้งสองห่างกันไม่น้อยกว่า 3 เดือน โดยพิจารณาจากค่าของ eGFR ตั้งแต่ย้อนหลัง 1 ปีงบประมาณ		379	518	388	756	256	159	130	85	61	84	60	2,876

46. ร้อยละของผู้ป่วย Intermediate care* ได้รับการบริบาลฟื้นฟูสภาพและติดตามจนครบ 6 เดือน หรือจน Barthel index = 20 ก่อนครบ 6 เดือน

ตัวชี้วัดระดับรพ.

ลำดับตัวชี้วัด, ชื่อตัวชี้วัด	เกณฑ์	เมืองฯ	บ้านโป่ง	โพธาราม	ดำเนินสะดวก	จอมบึง	ปากท่อ	บางแพ	เจ็ดเสมียน	สวนผึ้ง	วัดเพลง	บ้านคา	ราชบุรี
46. ร้อยละของผู้ป่วย Intermediate care* ได้รับการบริบาลฟื้นฟูสภาพและติดตามจนครบ 6 เดือน หรือจน Barthel index = 20 ก่อนครบ 6 เดือน	70	44.08	100.00	86.96	75.00	100.00	71.43	100.00	25.00	100.00	100.00	37.50	65.52
A = ผู้ป่วย Stroke, Traumatic Brain Injury, Spinal Cord Injury และ Fracture Hip (Fragility fracture) ทุกอายุ ภายในจังหวัดที่รอดชีวิตและมีคะแนน Barthel index <15 ที่ได้รับการบริบาลฟื้นฟูสภาพระยะกลางและติดตามจนครบ 6 เดือน หรือจนกว่า Barthel index = 20 ตามเกณฑ์การบริบาลฟื้นฟูสภาพระยะกลางแบบผู้ป่วยใน (IPD-IMC protocol) สำหรับโรงพยาบาลระดับ M และ F		67	31	60	18	9	5	6	1	4	5	3	209
B = ผู้ป่วย Stroke, Traumatic Brain Injury, Spinal Cord Injury รายใหม่หรือกลับเป็นซ้ำภายในระยะเวลา 6 เดือน และ Fracture Hip (Fragility fracture) ทุกอายุ ที่เข้าสู่ระบบการดูแลระยะกลางอย่างต่อเนื่องจนครบ 6 เดือน หรือจนกว่า Barthel index = 20 หมายเหตุ: การดูแลระยะกลางอย่างต่อเนื่อง รวมถึงรูปแบบการดูแลแบบผู้ป่วยนอก ผู้ป่วยใน และเยี่ยมบ้าน		152	31	69	24	9	7	6	4	4	5	8	319



Service

55. ร้อยละเมืองสมุนไพรผ่านเกณฑ์การประเมิน

ตัวชี้วัดระดับ คปสอ.

ลำดับตัวชี้วัด, ชื่อตัวชี้วัด	เกณฑ์	เมืองฯ	บ้านโป่ง	โพธาราม	ดำเนิน สะดวก	จอมบึง	ปากท่อ	บางแพ	เจ็ด เสมียน	สวนผึ้ง	วัดเพลง	บ้านคา	ราชนบุรี
55. ร้อยละเมืองสมุนไพรผ่านเกณฑ์การประเมิน													
55.1 มูลค่าการใช้ยาสมุนไพรในเมืองสมุนไพร (เฉพาะจังหวัดนครปฐม)	3												
55.2 มูลค่าการใช้ยาสมุนไพรจังหวัดในเขตสุขภาพ (นอกเหนือจากจังหวัดนครปฐม)	2	-85.87	-80.82	-82.29	-79.52	-77.74	-76.86	-74.78	-82.26	-77.61	-79.92	-72.71	-81.30
A = มูลค่าการใช้ยาสมุนไพรในสถานพยาบาลสาธารณสุขของรัฐ ในจังหวัดเมืองสมุนไพร ปี 2565	จ.นครปฐม												0
B1 = มูลค่าการใช้ยาสมุนไพรในสถานพยาบาลสาธารณสุขของรัฐ ในจังหวัดเมืองสมุนไพร ปี 2564	จ.นครปฐม												0
A2 = มูลค่าการใช้ยาสมุนไพรในสถานพยาบาลสาธารณสุขของรัฐ จังหวัดในเขตสุขภาพ ปี 2565	ทุกจังหวัด	586,694	219,533	292,294	409,371	87,145	177,036	217,984	76,743	127,740	136,741	109,937	2,441,217
B2 = มูลค่าการใช้ยาสมุนไพรในสถานพยาบาลสาธารณสุขของรัฐ จังหวัดในเขตสุขภาพ ปี 2564	ทุกจังหวัด	4,153,321	1,144,724	1,650,075	1,999,330	391,454	764,991	864,372	432,680	570,483	681,065	402,900	13,055,395



รพศ.

47

ตัวชีวิต

ตัวชีวิตที่ 1/3/ 4 - 7 /9/
13/16/20/22/23/25/26/
28-45/ 47-52/ 55/ 61/
63/65/67-70/73

รพท.

46

ตัวชีวิต

ตัวชีวิตที่ 1/ 3/ 4 / 5 - 7/
9/13/16/20/22/23/25/26
/28-47/49-52/ 55/ 61/
63/65/67-69/73

* รพ.โพธาราม/ดำเนิน 45 ตัวชีวิต
เพราะไม่ประเมินตัวที่ 44

เดิม 36 ตัว แต่ตัดตัวชีวิตที่ 40. TCB Plus

รพช.

35

ตัวชีวิต

ตัวชีวิตที่ 1/ 3/ 4 - 6
9/13/16/20/22/23/25/26
/29/31-36/ 38/ 41/ 42/
45/46/49/51/55/61/
63/65/67/68/69/73

* รพ.บ้านคา 34 ตัวชีวิต
เพราะไม่ประเมินตัวที่ 65

เดิม 22 ตัว แต่ตัด
ตัวชีวิตที่ 63. ควบคุมภายใน

สสอ.

21

ตัวชีวิต

ตัวชีวิตที่ 2/ 5 - 6/8/9/
10/11/13/16/22-24/
26/29/33/45/55/61/
64/66/68

คปสอ.

14

ตัวชีวิต : ตัวชีวิตที่ 5 /6/ 9/13/16/22/23/26/29/33/45/55/61/68

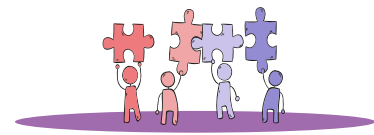
*เดิม 15 ตัว แต่ตัดตัวชีวิตที่ 63. ควบคุมภายใน

หมายเหตุ ตัวชีวิต คปสอ. หมายถึง ตัวชีวิตที่วัดในระดับรพ.และสสอ.

**01****ระดับ รพศ./รพท.**

ลำดับ	หน่วยงาน	ตัวชี้วัดที่ประเมิน Q 2 (ข้อ)	ผ่าน (ข้อ)	คิดเป็นร้อยละ	ไม่ผ่าน (ข้อ)	ตัวชี้วัดที่ไม่ผ่าน Q 2
1 	รพ.ราชบุรี	40	29	72.50	11	7/ 13/ 23/ 25/ 29/ 38/ 39/ 40/ 43/ 50/ 63
2 	รพ.บ้านโป่ง	39	28	71.79	11	9/13/ 22/ 23/ 25/ 29/ 38/ 39/ 40/ 42/ 63
2 	รพ.ดำเนินสะดวก	39	28	71.79	11	9/ 13/ 22/ 23/ 25/ 29/ 38/ 39/ 40/ 42/ 63
3 	รพ.โพธาราม	39	25	64.10	14	9/ 13/ 23/ 25/ 29/ 30/ 32/ 38/ 39/ 40/ 42/ 61/ 63

หมายเหตุ: ตัวชี้วัดที่ประเมินในระดับ รพศ./ รพท. และประเมินใน Q3/Q4 จำนวน 7 ข้อ คือ ตัวที่ 3/ 49/ 16/ 33/ 44/ 52/ 67





02 ระดับ รพช.

ลำดับ	หน่วยงาน	ตัวชี้วัดที่ประเมิน Q 2 (ข้อ)	ผ่าน (ข้อ)	คิดเป็น ร้อยละ	ไม่ผ่าน (ข้อ)	ตัวชี้วัดที่ไม่ผ่านเกณฑ์ Q 2
1	รพ.วัดเพลง	30	26	86.67	4	13/ 23/ 29/ 63
2	รพ.บางแพ	30	25	83.33	5	13/ 23/ 29/ 32/ 63
3	รพ.เจ็ดเสมียน	30	24	80.00	6	13/ 25/ 29/ 46/ 61/ 63
3	รพร.จอมบึง	30	24	80.00	6	13/ 23/ 25/ 29/ 42/ 63
3	รพ.ปากท่อ	30	24	80.00	6	13/ 23/ 29/ 42/ 61/ 63
4	รพ.สวนผึ้ง	30	22	73.33	8	9/ 13/ 23/ 29/ 34/ 42/ 45/ 63
5	รพ.บ้านคา	29	21	72.41	8	1/ 9/ 13/ 23/ 29/ 42/ 46/ 63

* ไม่ใช้เป้าหมายในตัวชี้วัด
ที่ 65 เรื่อง HA

หมายเหตุ: ตัวชี้วัดที่ประเมินในระดับ รพช. และประเมินใน Q3/Q4 จำนวน 5 ข้อ คือ ตัวที่ 3/ 49/ 16/ 33/ 67





03 ระดับ สสอ.

หมายเหตุ: ตัวชี้วัดที่ประเมินในระดับ สสอ. และประเมินใน Q3/Q4 จำนวน 5 ข้อ คือ ตัวที่ 11/ 16/ 24/ 33/ 66

ลำดับ	หน่วยงาน	ตัวชี้วัดที่ประเมิน Q 2 (ข้อ)	ผ่าน (ข้อ)	คิดเป็น ร้อยละ	ไม่ผ่าน (ข้อ)	ตัวชี้วัดที่ไม่ผ่านเกณฑ์ Q 2
1	สสอ.วัดเพลง	16	13	81.25	3	13/ 23/ 29
1	สสอ.จอมบึง	16	13	81.25	3	13/ 23/ 29
2	สสอ.เมืองฯ	16	11	68.75	5	2/ 8/ 13/ 23/ 29
2	สสอ.บางแพ	16	11	68.75	5	8/ 13/ 23/ 29/ 61
2	สสอ.ปากท่อ	16	11	68.75	5	2/ 8/ 13/ 23/ 29
2	สสอ.บ้านคา	16	11	68.75	5	2/ 9/ 13/ 23/ 29
3	สสอ.โพธาราม	16	10	62.50	6	2/ 8/ 9/ 13/ 23/ 29
4	สสอ.ดำเนินฯ	16	9	56.25	7	2/ 8/ 9/ 13/ 22/ 23/ 29
4	สสอ.บ้านโป่ง	16	9	56.25	7	2/ 8/ 9/ 13/ 22/ 23/ 29
4	สสอ.สวนผึ้ง	16	9	56.25	7	2/ 8/ 9/ 13/ 23/ 29/ 45





04

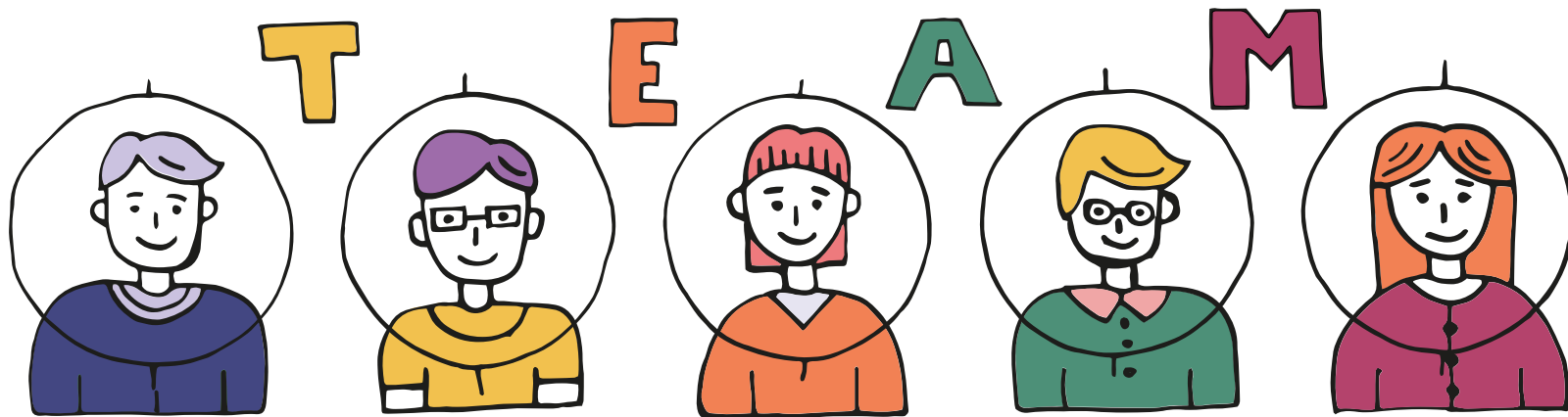
ระดับ คปสอ.

หมายเหตุ: ตัวชี้วัดที่ประเมินในระดับ คปสอ. และประเมินใน Q3/Q4 จำนวน 2 ข้อ คือ ตัวที่ 16/ 33

ลำดับ	หน่วยงาน	ตัวชี้วัดที่ประเมิน Q 2 (ข้อ)	ผ่าน (ข้อ)	คิดเป็น ร้อยละ	ไม่ผ่าน (ข้อ)	ตัวชี้วัดที่ไม่ผ่านเกณฑ์ Q 2
1	คปสอ.วัดเพลง	12	9	75.00	3	13/ 23/ 29
1	คปสอ.เมืองฯ	12	9	75.00	3	13/ 23/ 29
1	คปสอ.จอมบึง	12	9	75.00	3	13/ 23/ 29
2	คปสอ.ปากท่อ	12	8	66.67	4	13/ 23/ 29/ 61
2	คปสอ.บางแพ	12	8	66.67	4	13/ 23/ 29/ 61
2	คปสอ.บ้านคา	12	8	66.67	4	9/ 13/ 23/ 29
3	คปสอ.โพธาราม	12	7	58.33	5	9/ 13/ 23/ 29/ 61
3	คปสอ.ดำเนินฯ	12	7	58.33	5	9/ 13/ 22/ 23/ 29
3	คปสอ.บ้านโป่ง	12	7	58.33	5	9/ 13/ 22/ 23/ 29
3	คปสอ.สวนผึ้ง	12	7	58.33	5	9/ 13/ 23/ 29/ 45



THANKS YOU



*สามารถดูรายละเอียด ตัวชี้วัดกระทรวงฯ ปีงบประมาณ 2565 ได้ในเอกสารแนบ
จากไฟล์ Excel : 0.รวม-มกราคม-A-Form_Reg5_PA-KPI_Q4_Y2565-unlock